

Block 3

Skyddade platser (Places of Refuge (PoR))

Transportstyrelsens arbete med revidering av de skyddade platserna

2020-11-27

Tomas Åström

Monica Sundklev



**NATIONELL
KONFERENS
OLJESKADESKYDD
2020**



Agenda

- Introduktion
- Bakgrund
- Utpekande av skyddade platser
 - Remissförslag
 - Kriterier & bedömningsgrunder
- Fortsatt arbete med att utarbeta planer för att ta emot fartyg i behov av assistans

EU-direktiv 2002/59/EG (Övervakningsdirektivet)

Direktivet tillkom 2002 efter flera sjöolyckor (bl.a. Erika & Prestige). Syfte att öka säkerhet och effektivitet och förbättra myndigheters insatser vid bl.a. tillbud och olyckor och att inrätta ett övervaknings- och informationssystem för sjötrafik i unionen (SafeSeaNet (SSN)).



EU-direktiv 2002/59/EG (Övervakningsdirektivet)

Artikel 20a - Planer för att ta emot fartyg i behov av assistans

1. Medlemsstaterna ska utarbeta planer för att ta emot fartyg för att bemöta det hot som fartyg i behov av assistans i vatten under deras jurisdiktion utgör, inbegripet, i tillämpliga fall, hot mot människoliv och miljön. Den myndighet eller de myndigheter som avses i artikel 20.1 ska delta i utarbetandet och genomförandet av planerna.
2. Planerna ska utarbetas efter samråd med berörda parter.
Hänsyn ska tas till IMO-resolutionerna A.949(23) *Guidelines on places of refuge for ships in need of assistance* och A.950(23) *Maritime assistance services (MAS)*.

EU-direktiv 2002/59/EG (Övervakningsdirektivet)

Artikel 20b – Beslut om mottagande av fartyg

Beslut om att ta emot ett fartyg på en skyddad plats efter lägesbedömning på grundval av de planer som avses i art. 20a.

Ansvariga myndigheter (se art. 20.1) ska se till att den skyddande platsen utgör den bästa åtgärden för att skydda människoliv eller miljö.

Artikel 20c – Finansiella säkerheter och ersättningar

1. Om fartyg inte har försäkring enligt direktiv 2009/20/EG är detta inte ett tillräckligt skäl för medlemsstaten att vägra att ta emot ett fartyg på en skyddad plats.
2. Medlemsstat får begära att intyg om försäkring visas upp utan att det ska påverka fallet. En förfrågning får inte leda till att mottagandet av ett fartyg i behov av assistans fördröjs.

Svensk implementering av skyddade platser m.m.

Fartygssäkerhetsförordningen (2003:438)

Transportstyrelsen ska utarbeta planer för att ta emot fartyg i behov av assistans efter överenskommelse med Sjöfartsverket och Kustbevakningen (6 kap. 1c §).

Processen att ta fram planer för att ta emot fartyg i behov av assistans

- Steg 1 (Statisk del) - Pågående
 - Revidering av nuvarande skyddade platser
 - Remissförfarande
- Steg 2 (Dynamisk del/Operativ planering) 2020-2021
 - Planering och beslutsprocess
 - Samverkan och ledning

Förslag på skyddade platser

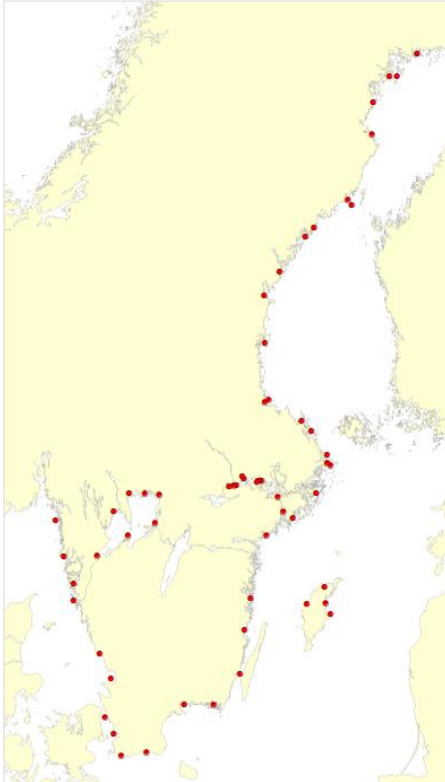
- 35 st föreslagna skyddade platser
 - Tidigare ca 60 st
- Remissutskick 3 juli 2020
- 83 remissinstanser
 - (Lst, kommuner, myndigheter, hamnar)
- 40 remissvar = 48% (fr. 35 instanser)
 - ca 60 % positiva svar / korrigeringar i hamnbeskrivning / inga synpunkter på platserna
 - Övriga synpunkter:
 - Naturskyddade områden
 - Hantering enligt den dynamiska delen
 - Övrigt (ytterligare riskanalyser, ekonomiska aspekter, saneringsutrustning, m.m.)
 - Remissammanställning pågår



Kriterier och bedömningsgrunder för skyddade platser

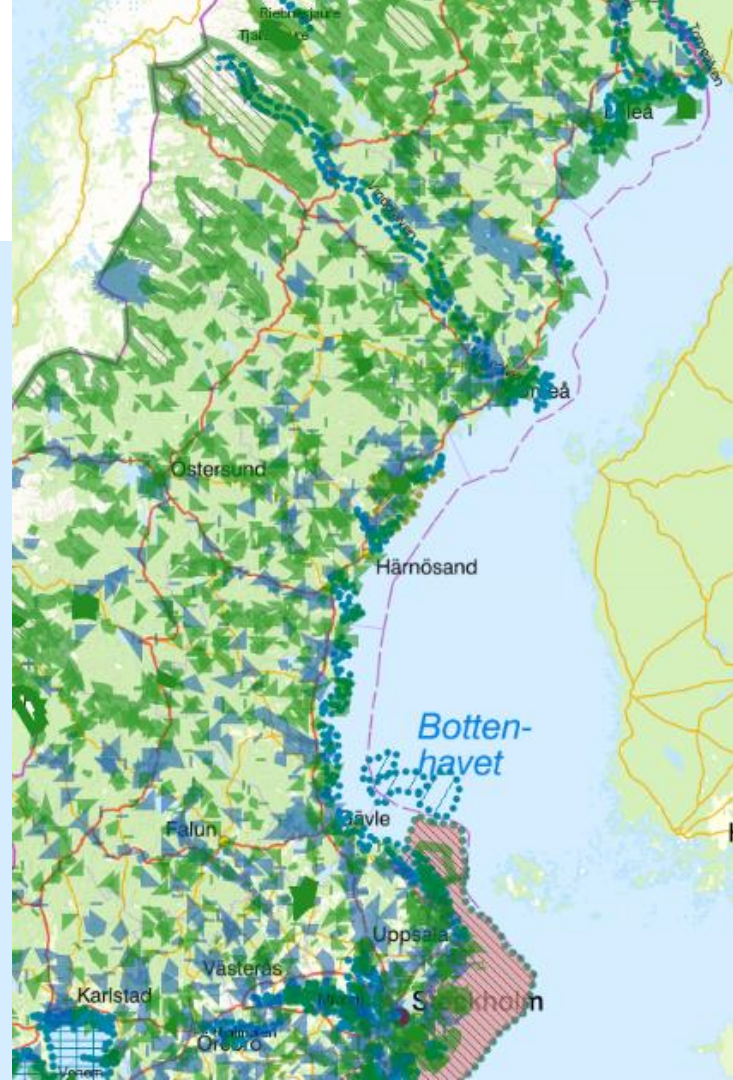
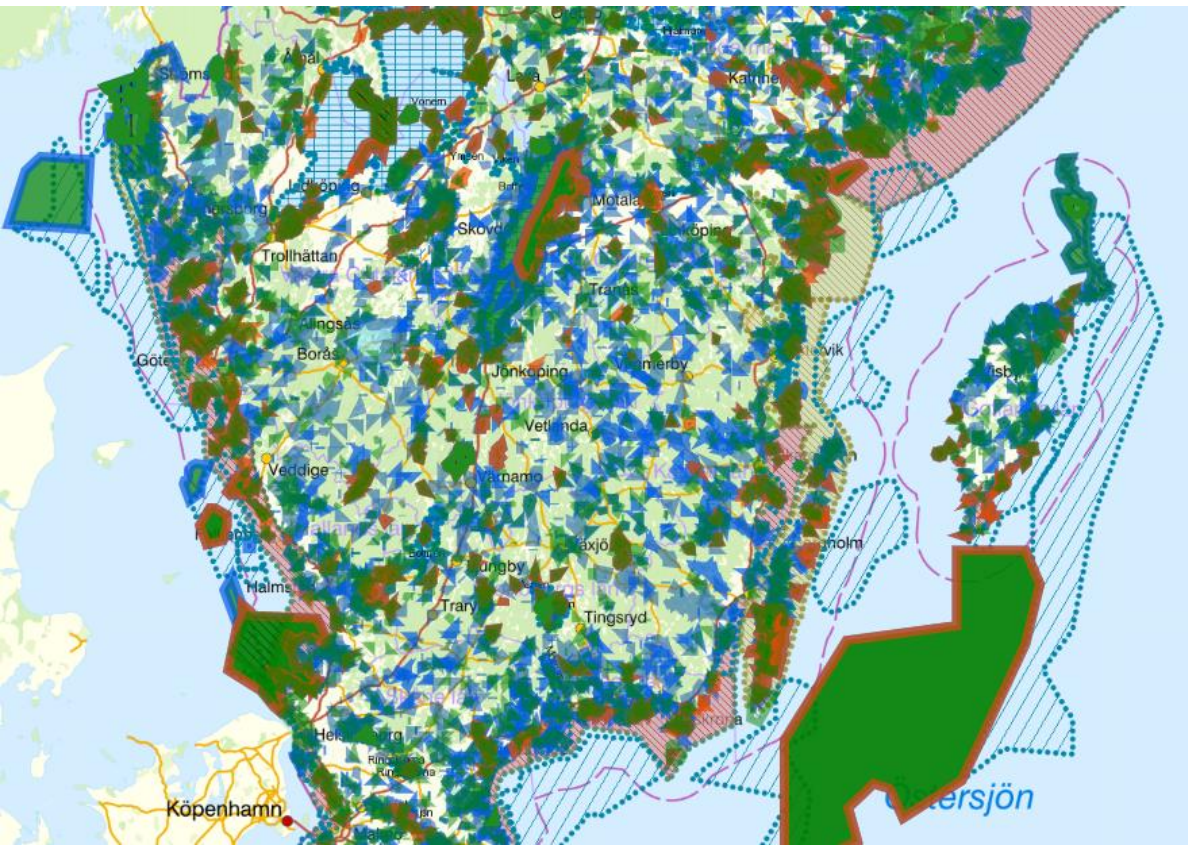
- I första hand hamnar (inkl. ankarplatser i farleden)
 - Bättre möjlighet att få assistans och hjälp i en hamn t.ex. varv, roro-kajer, kranar, olje-/kem-/gasterminaler
 - Tillgång till bogserbåtar?
 - Utpekad allmän hamn? Karantänshamn? Undvikit industrihamnar
- Geografiska förhållanden
 - Jämn geografisk spridning
 - Vattendjup i farled och hamn, sjömättningsstatus
 - Maxdjupgående, manöverutrymme & väderpåverkan
 - Godstyp, trafikbild och trafikmönster
 - Tidigare utpekade ankarplatser
- Utpekade riksintressen av Naturvårdsverket
 - Minimal miljöpåverkan på känsliga områden som t.ex. nationalparker, naturreservat, Natura 2000-områden
 - Skyddad strandlinje (se exempel)
- Tidiga synpunkter från Försvarsmakten, Kustbevakningen & Sjöfartsverket

Exempel på bedömning av skyddade platser 2014-01-31

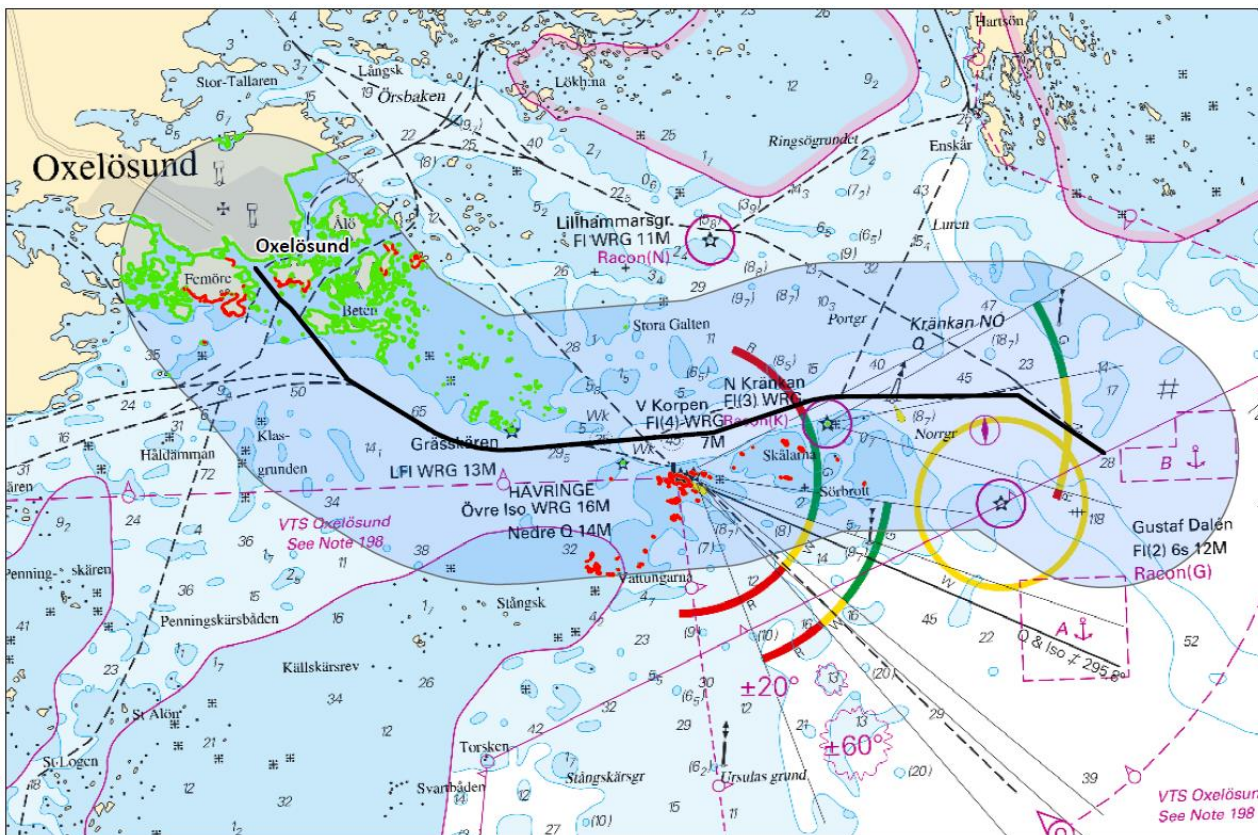


- Endast ankarplatser utpekades
- EU:s Östersjöprojekt BRISK (*Sub-regional risk of spill of oil and hazardous substance in Baltic Sea*)
- Geografiska förhållanden
 - Ankringsmöjligheter
 - Vädskydd
 - Närhet till hamnar och relevant service
 - Sjömättningsstatus och bottenbeskaffenhet
- Utpekade riksintressen av Naturvårdsverket
 - Nationalparker, naturreservat och Natura 2000-områden

Hur väljer man lämplig skyddad plats enligt utpekade riksintressen?



Exempel på framtagande av skyddad strandlinje



Beräknas inom en buffertzon på 2 distansminuter (M) från farledens sträckning (svart markering, ca 26 km).

Det gröna betecknar **strandlinjen** (ca 182 km).

Det röda betecknar **skyddad strandlinje** (ca 23 km).

Två möjliga beräkningsmodeller.

Andel skyddad strandlinje i förhållande till strandlinjen: 13 %

Andel skyddad strandlinje i förhållande till farledens längd: 88 %

Båda kan vara missvisande och togs ej med.

TACK för uppmärksamheten!

Tomas Åström

TRANSPORTSTYRELSEN

Sjö- & luftfartsavdelningen

SL Stab

Telefon: 0734-321332

tomas.astrom@transportstyrelsen.se



Monica Sundklev

TRANSPORTSTYRELSEN

Sjö- & luftfartsavdelningen

Infrastrukturenheten

Sektionen för sjötrafik

Telefon: 010-495 33 36

monica.sundklev@transportstyrelsen.se