



Flooding strategy



City of
Gothenburg

Förslag arbetssätt översvämningssäkring

www.goteborg.se/extremtvader
www.vattenigoteborg.se

Syfte

Klimatsäkra inom planprocess

- Beslut enligt (GEM) planprocess
- Roller och ansvarsfördelning inom staden
- Verktyg och informationshantering stärker samarbete

Målgrupp



- Planavdelningen
- Geodata
- Stadsledningskontorets klimatsamordnare
- Direktörer på "tekniska" förvaltningar?

Åtgärder



- Underlag handläggare stöd (strategiska)
- Verksamhetshandboken (plan)
- Databas (geodata)
- Resurs/kontaktpersoner för planhandläggare o geodata KoV, FK, TK, PoNf (Direktörsfråga?)

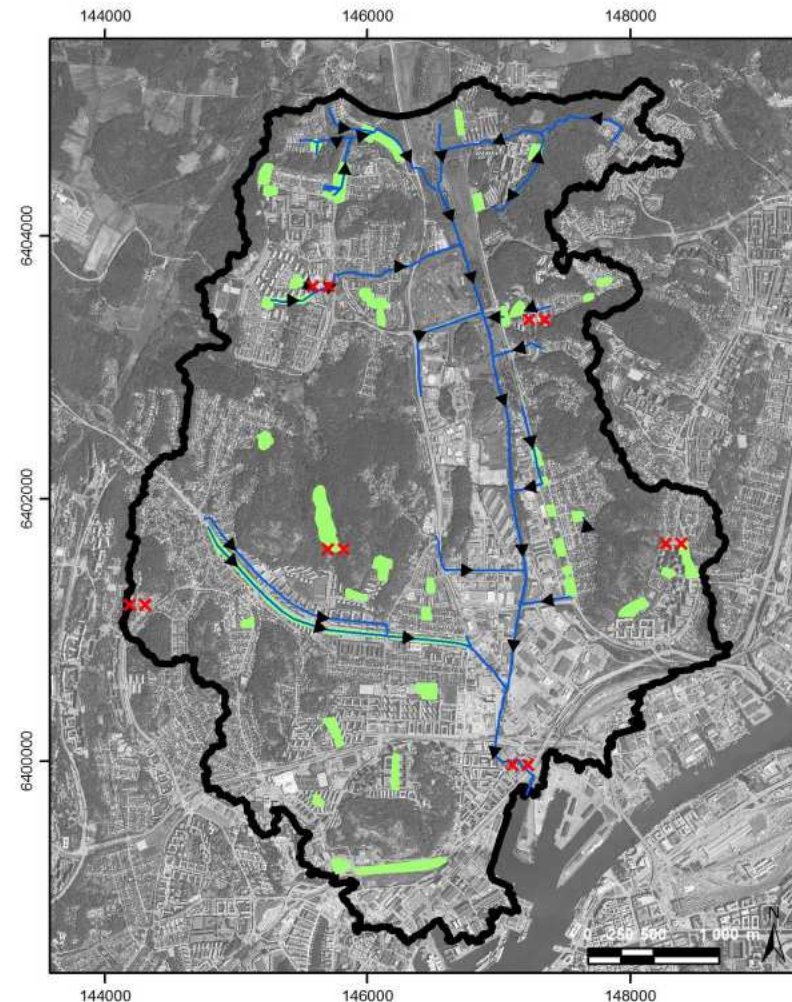
Underlagsmaterial/beslut

- Strategier enligt tematiskt tillägg ÖP översvämningrisk
- Strukturplaner och högvattenskydd
- KoV utökat uppdrag skyfall
- TK inre vattenvägar o kajkonstruktioner redan
- + före sommaren älvkantskydd?
- SLK klimatsamordnare

Strukturplan – Kvillebäcken

Lokalisering av åtgärder:

- Skyfallsled
- Styrning
- Skyfallsyta



Kvillebäcken

- xx Styrning
- > Skyfallsled
- Skyfallsyta

Exempel

Exploatering LOD

Åtgärder uppströms

Åtgärder nedströms

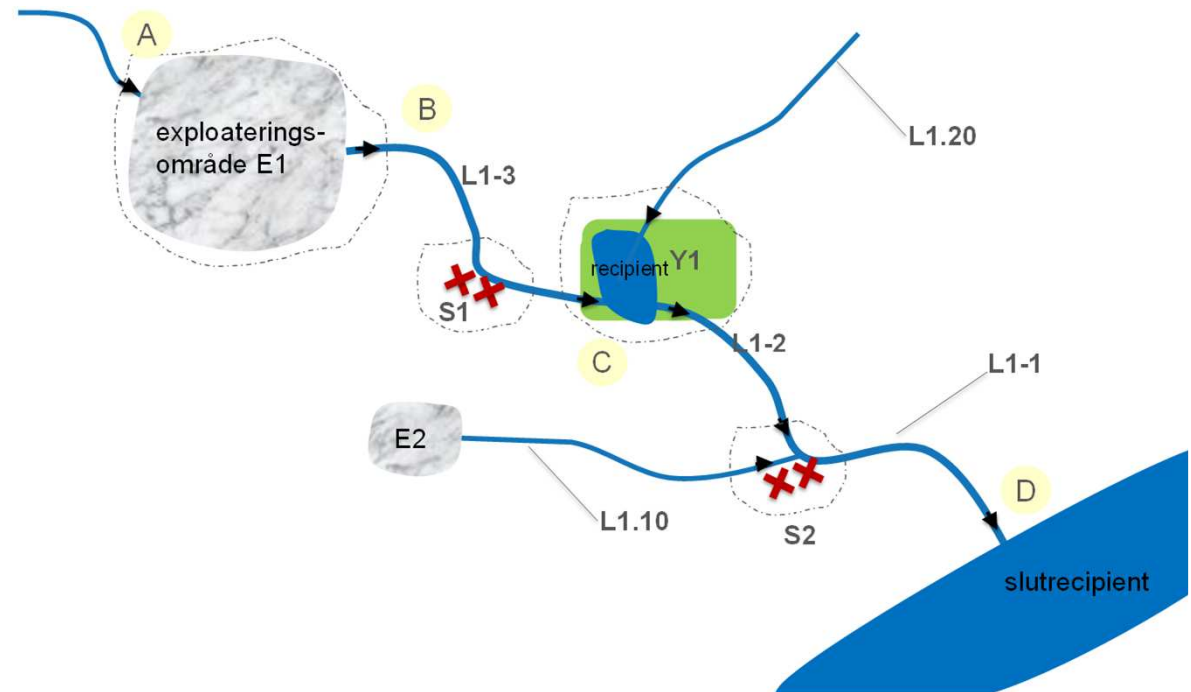
1. Planområde utvidgas
2. Krav på gemensamhetsanl
3. Avtal upprättas

Skyfallsyta

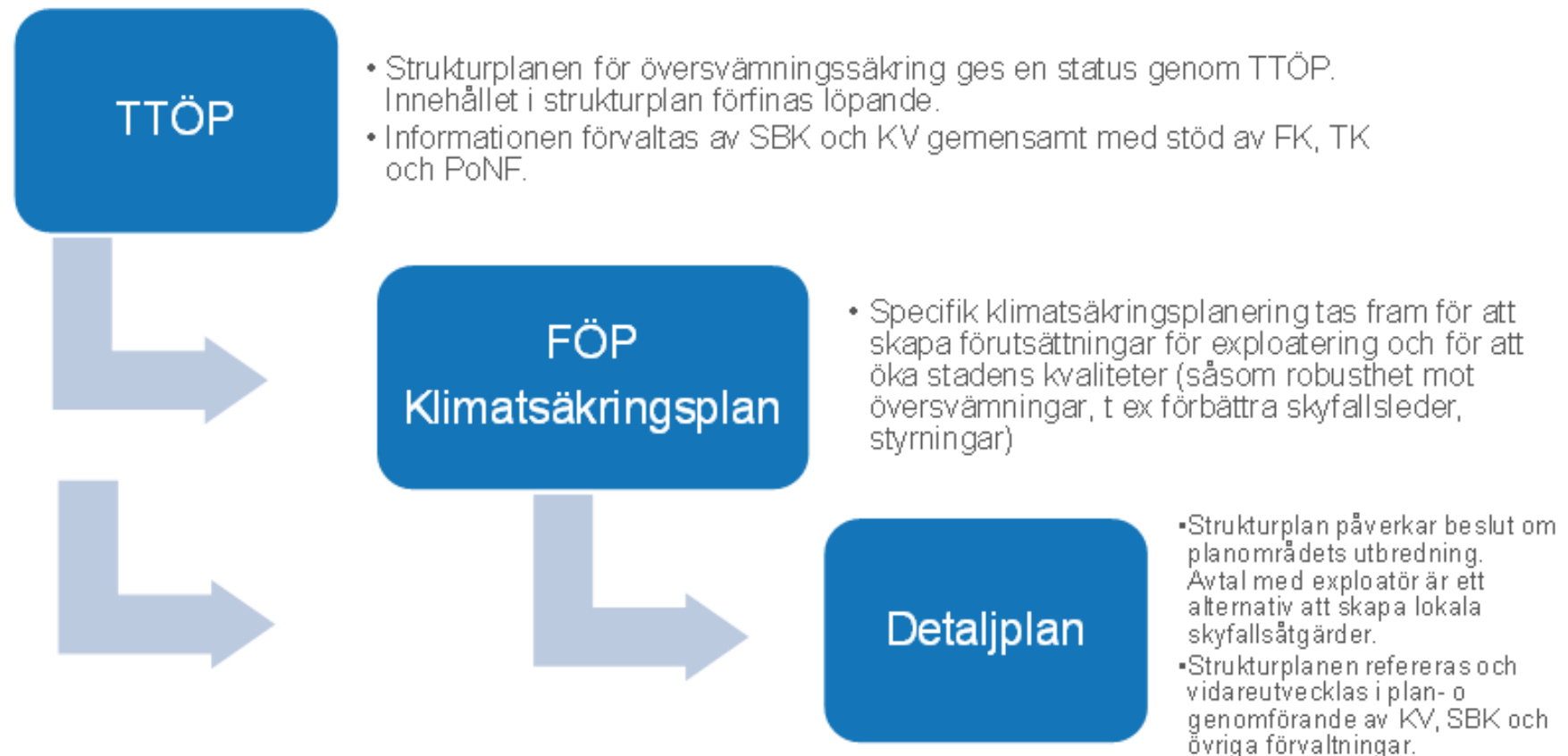
Alt kapacitetsökning under
mark

Styrning

Säkring till recipient

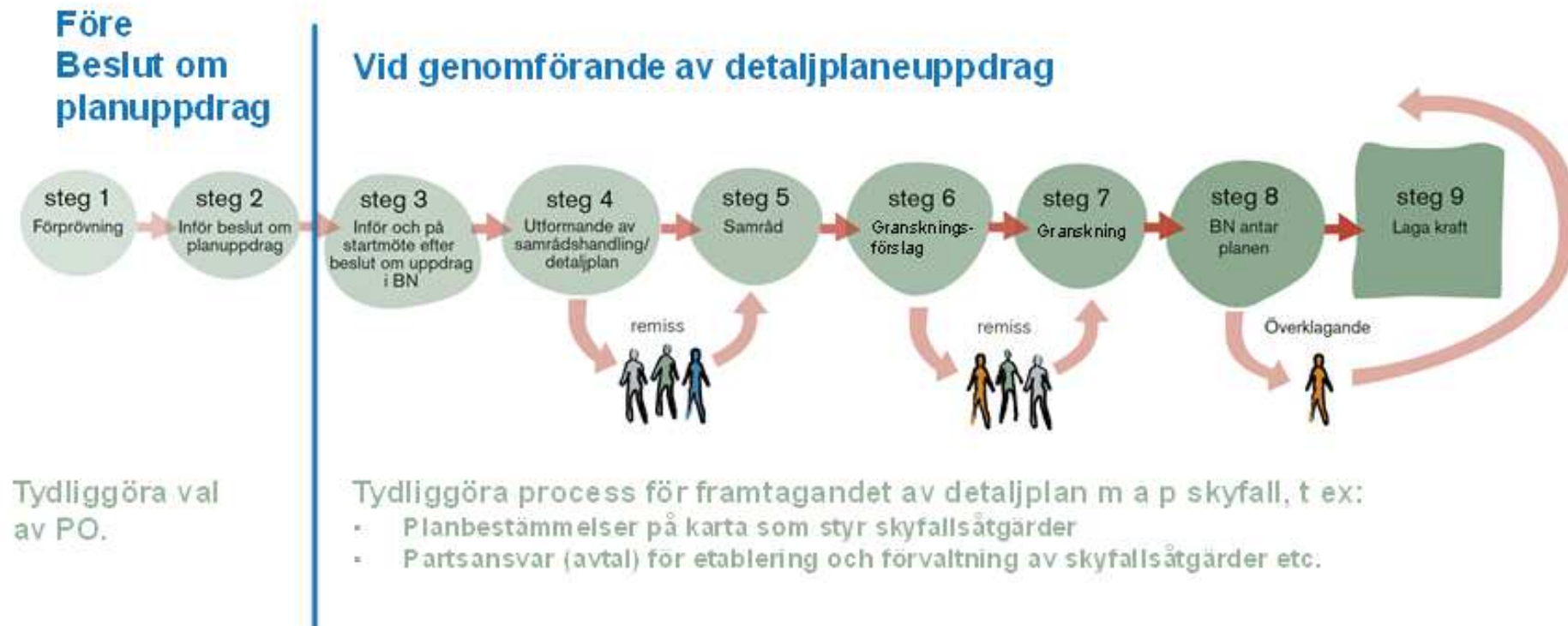


TTÖP & strukturplan in i PBL

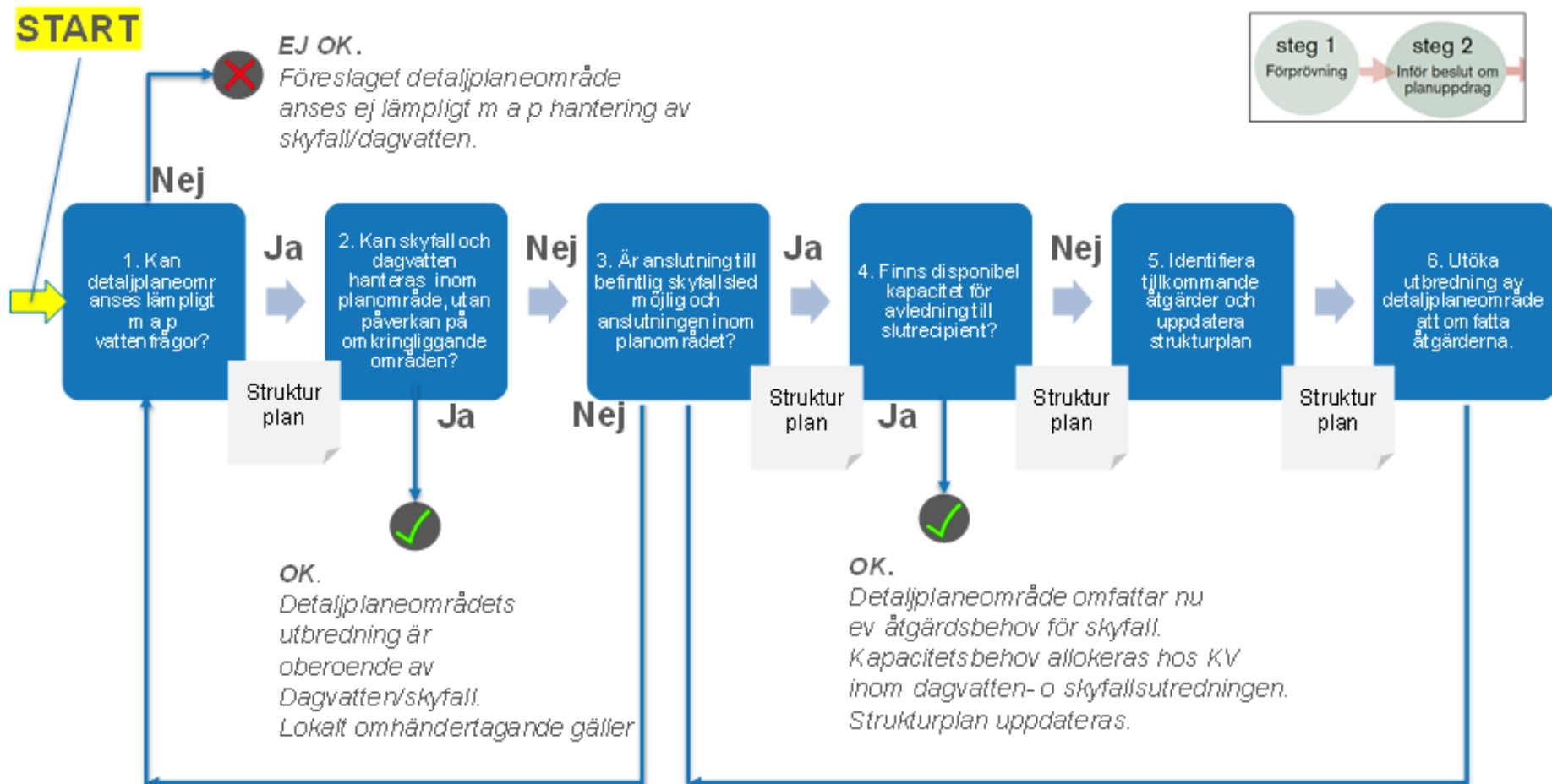


Viktiga aktörer SLK, FK, PoNf, TK o KoV

Säkring skyfallsåtgärder

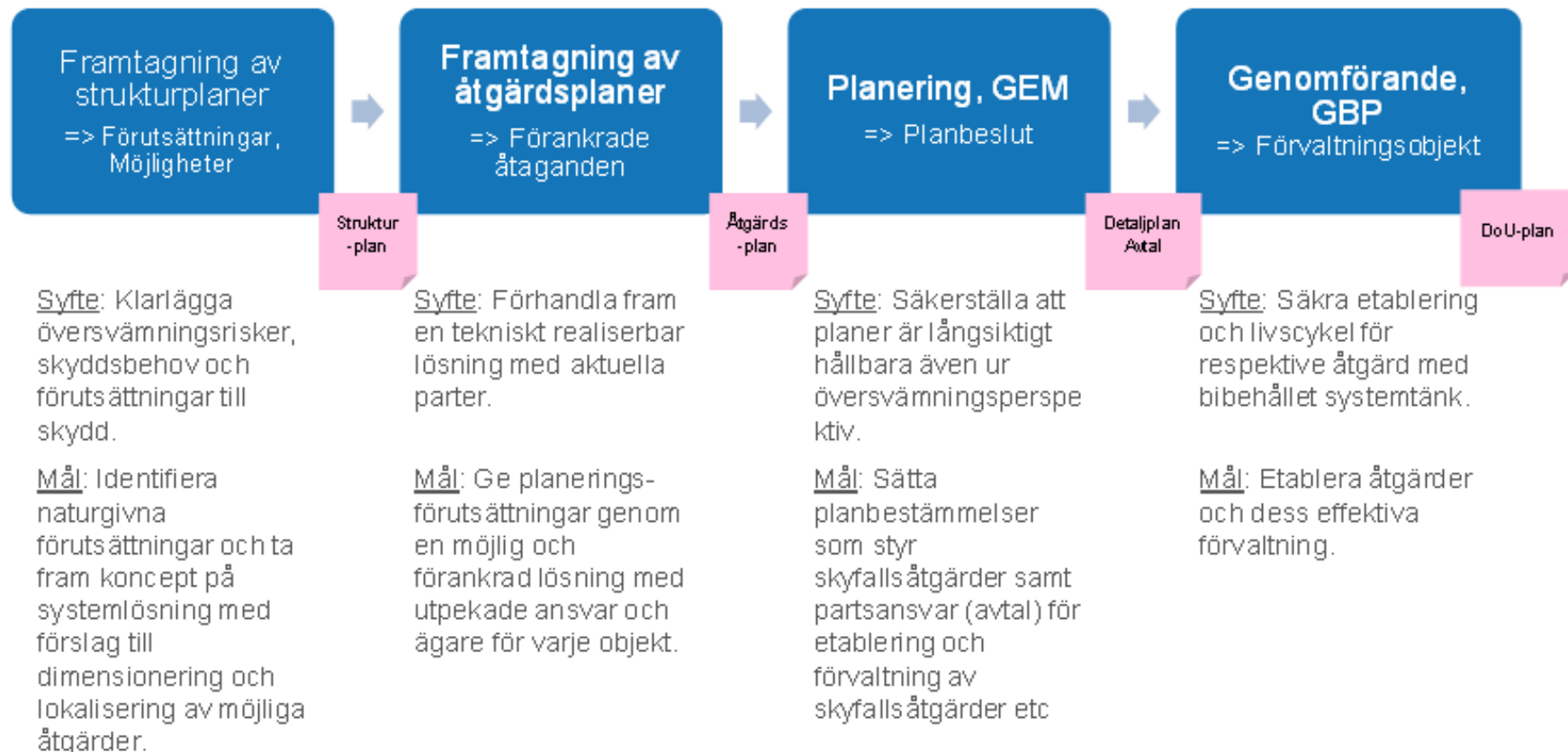


Förprövningen, valet

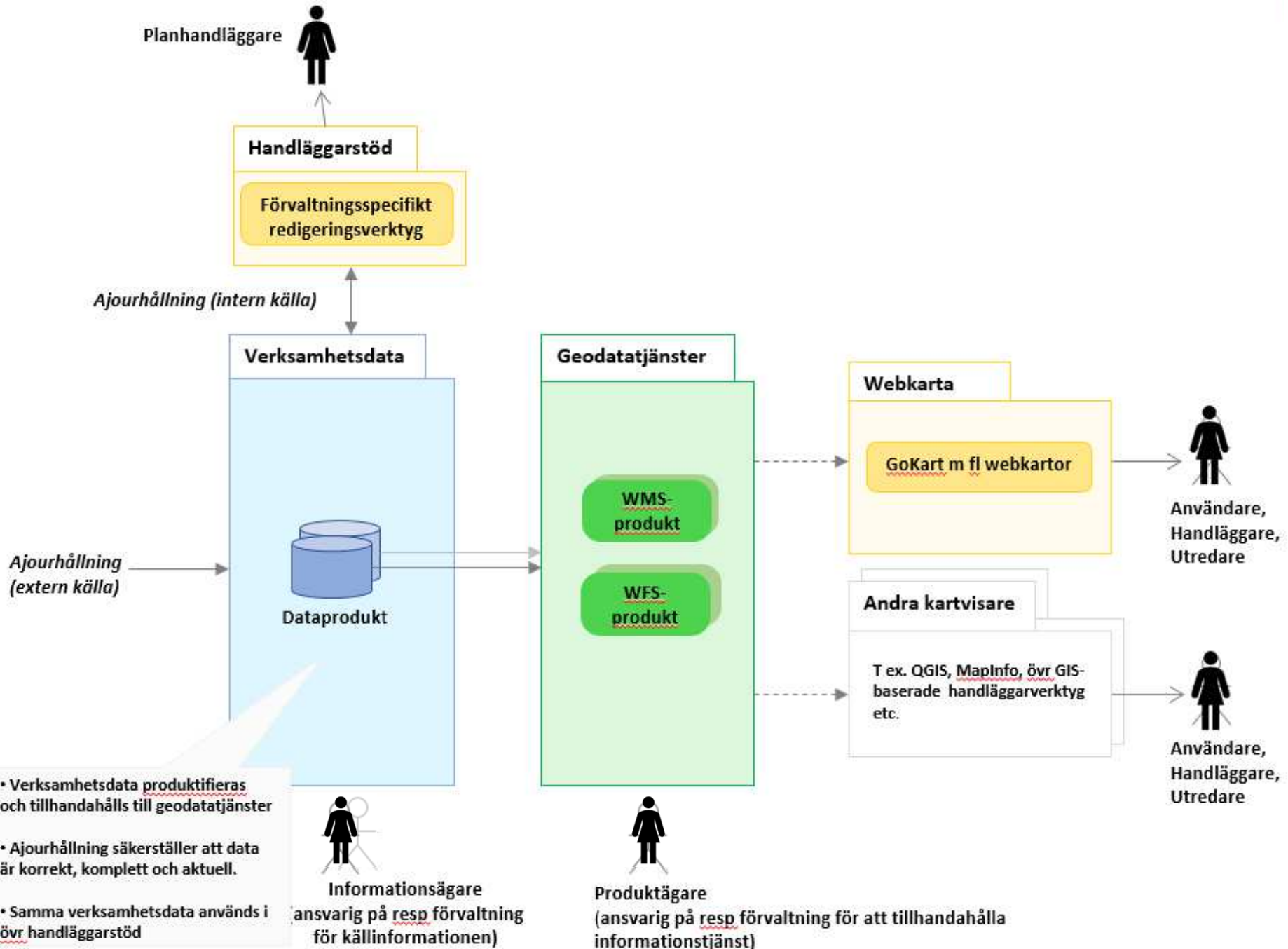


Tillvägagångssätt

Strukturplaner viktigt planeringsunderlag



Databas som är tillgänglig och uppdateras efter hand





Världens bästa
stad när det
regnar

